

## Zawór sterowany dwustronnie elektrycznie

G 1/2

5/3

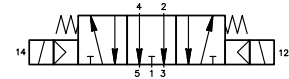
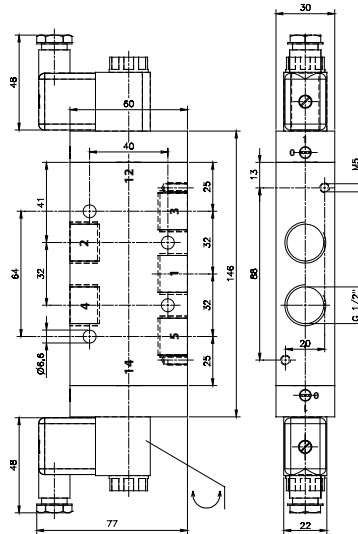
Opis	Zawór sterowany dwustronnie elektrycznie, powrót sprężyną, możliwy montaż na wyspie.
Typ	5/3
Pozycja środkowa	Odbiorniki odpowietrzone.
Seria	30
Przyłącza	G 1/2"
Przepływ	3000 l/min
Temp. pracy	-10°C +60°C
Zakres ciśnień pracy	3 – 10 bar
Pobór prądu	3W +/- 5VA -
Waga	0,84 kg

Wersja	Numer katalogowy
Standard	<b>MH 532 121 G</b>

### Uwaga:

Cewki i wtyczki zamawiane są oddzielnie.

Cewki dla zaworu dostępne są w napięciach: 230V AC, 110V AC, 24V AC, 48V DC, 24V DC, 12V DC



● *Możliwy montaż na wyspie*