

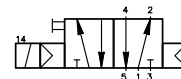
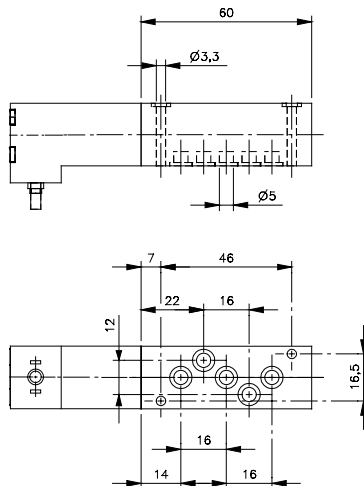
Opis	Zawór sterowany jednostronnie elektrycznie, powrót ciśnieniem, montaż na wyspie, terminalowy.
Typ	5/2
Seria	22 Terminalowy
Przyłącza	∅ 5 mm
Przepływ	650 l/min
Temp. pracy	-10°C +60°C
Zakres ciśień pracy	2 – 10 bar
Pobór prądu	3W =/ 5VA
Waga	0,19 kg

Wersja	Numer katalogowy
24V AC	MK 510 504 T 24V AC
24V DC	MK 510 504 T 24V DC

Uwaga:

Cewki w zestawie z zaworem.

Wyspa: TL 22 5xx 504, TR 22 5xx 504



- Montaż przylgowy - terminalowy
- Wszystkie przyłącza na wyspie
- Odbiorniki wyspy ∅ 5 mm
- Pobór prądu 3 W