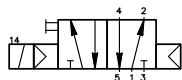
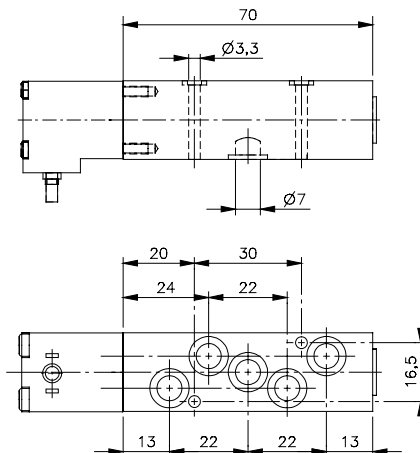


5/2

## Zawór terminalowy sterowany jednostronnie elektrycznie



- Montaż przyłgowy - terminalowy
- Wszystkie przyłącza na wyspie
- Odbiorniki wyspy  $\varnothing 7$  mm
- Pobór prądu 3 W



Opis	Zawór sterowany jednostronnie elektrycznie, powrót ciśnieniem, montaż na wyspie, terminalowy.
Typ	5/2
Seria	22 Terminalowy
Przyłącza	$\varnothing 7$ mm
Przepływ	1250 l/min
Temp. pracy	-10°C +60°C
Zakres ciśnien pracy	2 – 10 bar
Pobór prądu	3W =/ 5VA
Waga	0,20 kg

Wersja	Numer katalogowy
24V AC	<b>MK 510 704 T 24V AC</b>
24V DC	<b>MK 510 704 T 24V DC</b>

Uwaga:  
 Cewki w zestawie z zaworem.  
 Wyspa: TL 22 5xx 704, TR 22 5xx 704