

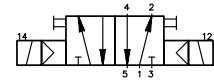
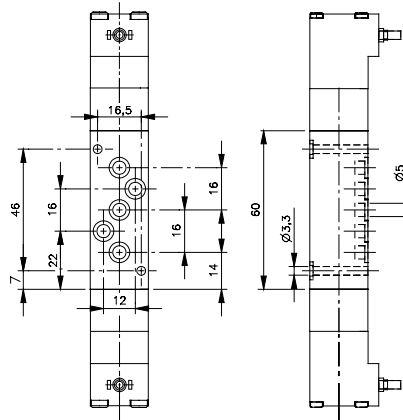
Opis	Zawór sterowany dwustronnie elektrycznie, montaż na wyspie, terminalowy.
Typ	5/2
Seria	22 Terminalowy
Przyłącza	∅ 5 mm
Przepływ	650 l/min
Temp. pracy	-10°C +60°C
Zakres ciśnień pracy	2 – 10 bar
Pobór prądu	3W =/ 5VA
Waga	0,27 kg

Wersja	Numer katalogowy
24V AC	MK 520 504 T 24V DC
24V DC	MK 520 504 T 24V DC

Uwaga:

Cewki w zestawie z zaworem.

Wyspa: TL 22 5xx 504, TR 22 5xx 504



- Montaż przylgowy - terminalowy
- Wszystkie przyłącza na wyspie
- Odbiorniki wyspy ∅ 5 mm
- Pobór prądu 3 W