

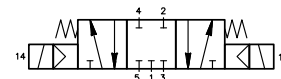
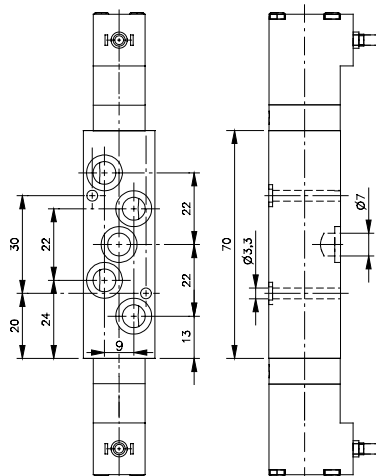
Opis	Zawór sterowany dwustronnie elektrycznie, powrót sprężyną, montaż na wyspie, terminalowy.
Typ	5/3
Pozycja środkowa	Wszystkie drogi odcięte.
Seria	22 Przyłgowy terminalowy
Przyłącza wyspy	Ø 8 mm
Przepływ	1250 l/min
Temp. pracy	-10°C +60°C
Zakres ciśnień pracy	3 – 10 bar
Pobór prądu	3W =/ 5VA
Waga	0,29 kg

Wersja	Numer katalogowy
24V AC	<b>MK 531 704 T 24V AC</b>
24V DC	<b>MK 531 704 T 24V DC</b>

Uwaga:

Cewki w zestawie z zaworem.

Wyspa: TL 22 5xx 784, TR 22 5xx 784



- Montaż przyłgowy - terminalowy
- Wszystkie przyłącza na wyspie
- Odbiorniki wyspy Ø 8 mm