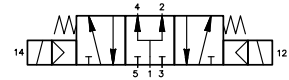
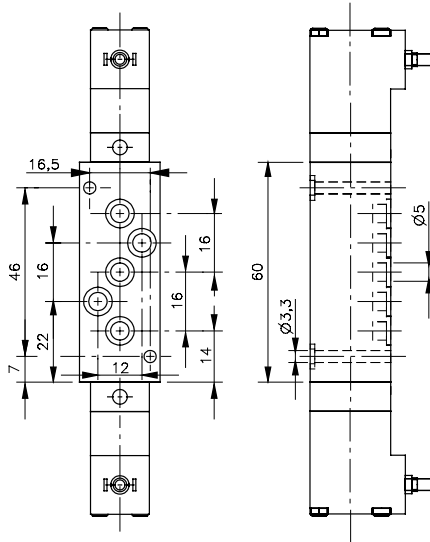


| | |
|----------------------|-------------------------------------------------------------------------------------------|
| Opis | Zawór sterowany dwustronnie elektrycznie, powrót sprężyną, montaż na wyspie, terminalowy. |
| Typ | 5/3 |
| Pozycja środkowa | Zasilanie połączone z odbiornikami. |
| Seria | 22 Przyłgowy terminalowy |
| Przyłącza wyspy | G 1/8" |
| Przepływ | 650 l/min |
| Temp. pracy | -10°C +60°C |
| Zakres ciśnień pracy | 3 – 10 bar |
| Pobór prądu | 3W =/ 5VA |
| Waga | 0,27 kg |

| | |
|--------|----------------------------|
| Wersja | Numer katalogowy |
| 24V AC | MK 533 504 T 24V AC |
| 24V DC | MK 533 504 T 24V DC |

Uwaga:
 Cewki w zestawie z zaworem.
 Wyspa: TL 22 5xx 504, TR 22 5xx 504



- Montaż przyłgowy - terminalowy
- Wszystkie przyłącza na wyspie
- Odbiorniki wyspy G 1/8