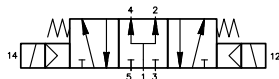
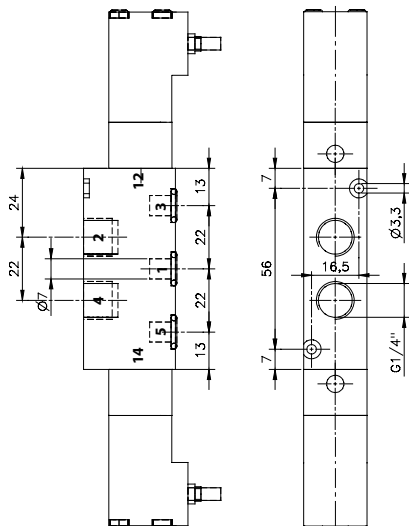


## 5/3 G 1/4 Zawór terminalowy sterowany dwustronnie elektrycznie



● Montaż przyłgowy - terminalowy



Opis	Zawór sterowany dwustronnie elektrycznie, powrót sprężyną, montaż na wyspie, terminalowy.
Typ	5/3
Pozycja środkowa	Zasilanie połączone z odbiornikami.
Seria	22 Przyłgowy terminalowy
Przyłącza	G 1/4"
Przepływ	1250 l/min
Temp. pracy	-10°C +60°C
Zakres ciśnień pracy	3 – 10 bar
Pobór prądu	3W =/ 5VA ~
Waga	0,33 kg

Wersja	Numer katalogowy
24V AC	<b>MK 533 703 T 24V AC</b>
24V DC	<b>MK 533 703 T 24V DC</b>

Uwaga:  
 Cewki w zestawie z zaworem.  
 Wyspa: TL 22 5xx 703, TR 22 5xx 703