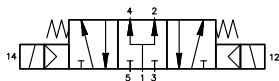
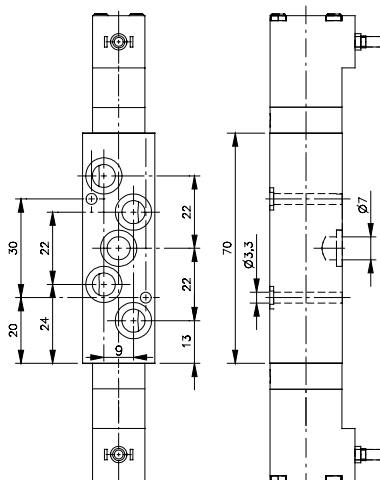


5/3

Zawór terminalowy sterowany dwustronnie elektrycznie



- Montaż przylgowy - terminalowy
- Wszystkie przyłącza na wyspie
- Odbiorniki wyspy $\varnothing 8$ mm



Opis	Zawór sterowany dwustronnie elektrycznie, powrót sprężyną, montaż na wyspie, terminalowy.
Typ	5/3
Pozycja środkowa	Zasilanie połączone z odbiornikami.
Seria	22 Przylgowy terminalowy
Przyłącza wyspy	$\varnothing 8$ mm
Przepływ	1250 l/min
Temp. pracy	-10°C +60°C
Zakres ciśnień pracy	3 – 10 bar
Pobór prądu	3W =/ 5VA
Waga	0,29 kg

Wersja	Numer katalogowy
24V AC	MK 533 704 T 24V AC
24V DC	MK 533 704 T 24V DC

Uwaga:

Cewki w zestawie z zaworem.

Wyspa: TL 22 5xx 784, TR 22 5xx 784