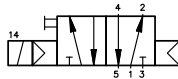
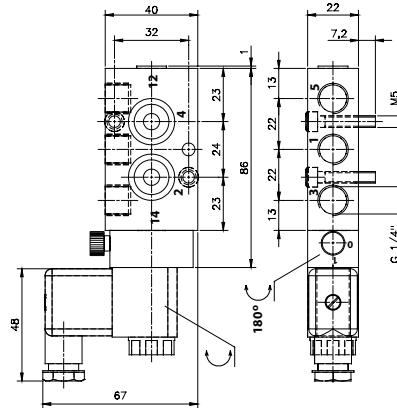


5/2 G 1/4

Zawór Namur sterowany jednostronnie elektrycznie



- Zawór ze stali nierdzewnej



Opis	Zawór Namur sterowany jednostronnie elektrycznie, powrót ciśnieniem.
Typ	5/2
Seria	22
Przyłącza	G 1/4"
Namur	1/4"
Przepływ	1250 l/min
Temp. pracy	-20°C +60°C
Zakres ciśnien pracy	2 - 10 bar
Pobór prądu	3W = / 5VA~
Waga	0,57 kg

Wersja	Numer katalogowy
Standard	MNF 510 701 VES

Uwaga:

Cewki i wtyczki zamawiane są oddzielnie
 Cewki dla zaworu dostępne są w napięciach: 230V AC, 110V AC, 24V AC, 48V DC, 24V DC, 12V DC