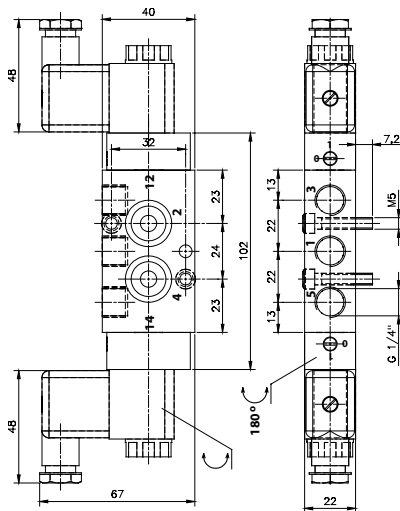
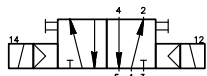


5/2 G 1/4 Zawór Namur sterowany dwustronnie elektrycznie



Opis	Zawór Namur sterowany dwustronnie elektrycznie, powrót ciśnieniem.
Typ	5/2
Seria	22
Przyłącza	G 1/4"
Namur	1/4"
Przepływ	1250 l/min
Temp. pracy	-10°C +60°C (-40°C +50°C)*
Zakres ciśnienia pracy	1,5 - 10 bar
Pobór prądu	3W = / 5VA~
Waga	0,35 kg

Wersja	Numer katalogowy
Standard	MNH 520 701
Temperaturowa*	MNH 520 701 TT
Temp. - iskrobezp	MNH 520 701 TT EX

Uwaga:
 Cewki i wtyczki zamawiane są oddzielnie
 Cewki dla zaworu dostępne są w napięciach: 230V AC, 110V AC, 24V AC, 48V DC, 24V DC, 12V DC
 W wersji temperaturowej zawór wspomagający wykonany jest z aluminium