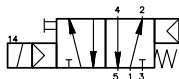
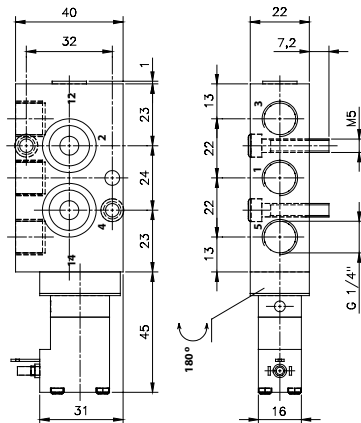


5/2 G 1/4 Zawór Namur sterowany jednostronnie elektrycznie



- Powrót sprężyną i ciśnieniem
- Pobór prądu 1,8 W



Opis	Zawór Namur sterowany jednostronnie elektrycznie, powrót ciśnieniem i sprężyną.
Typ	5/2
Seria	22
Przyłącza	G 1/4"
Przepływ	1250 l/min
Temp. pracy	-10°C +60°C
Zakres ciśnień pracy	2,5 - 10 bar
Pobór prądu	1,8W = / 3VA~
Waga	0,21 kg

Wersja	Numer katalogowy
230V AC	MNK 511 701 230V AC
110V AC	MNK 511 701 110V AC
24V AC	MNK 511 701 24V AC
24V DC	MNK 511 701 24V DC
12V DC	MNK 511 701 12V DC
6V DC	MNK 511 701 6V DC

Uwaga:
Wtyczka zamawiana jest oddzielnie