

Zawór sterowany jednostronnie elektrycznie

G 1/8 3/2

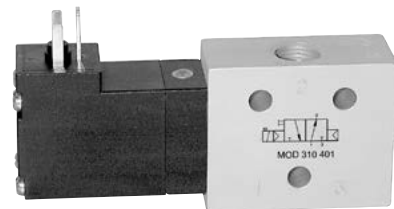
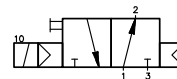
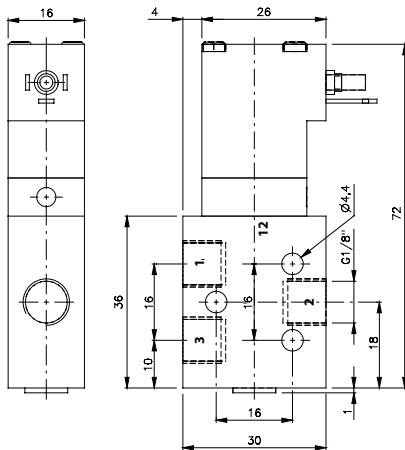
Opis	Zawór sterowany jednostronnie elektrycznie, powrót ciśnieniem.
Typ	3/2
Funkcja	NO
Seria	16
Przyłącza	G 1/8"
Przepływ	450 l/min
Temp. pracy	-10°C +50°C
Zakres ciśnień pracy	3 – 10 bar
Pobór prądu	1,8W =/ 3VA
Waga	0,09 kg

Wersja	Numer katalogowy
230V AC	MOD 310 401 230V AC
110V AC	MOD 310 401 110V AC
24V AC	MOD 310 401 24V AC
24V DC	MOD 310 401 24V DC
12V DC	MOD 310 401 12V DC
6V DC	MOD 310 401 6V DC

Uwaga:

Cewka w zestawie z zaworem.

Wtyczka zamawiana jest oddzielnie.



- Normalnie otwarty
- Przepływ 450 l/min
- Pobór prądu 1,8 W