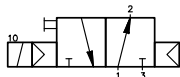
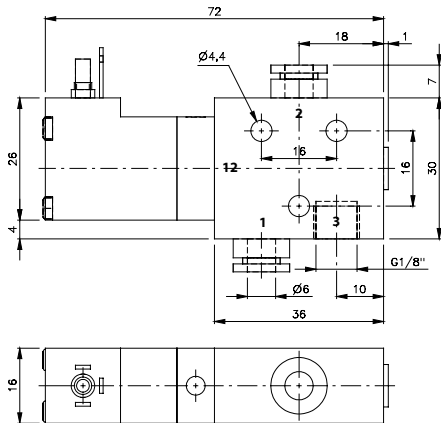


3/2     $\varnothing$  6mm

## Zawór sterowany jednostronnie elektrycznie



- *Normalnie otwarty*
- *Pobór prądu 1,8 W*



Opis	Zawór sterowany jednostronnie elektrycznie, powrót ciśnieniem.
Typ	3/2
Funkcja	NO
Seria	16
Przylącza	1 - $\varnothing$ 6mm; 2 - $\varnothing$ 6mm; 3 - G 1/8"
Przepływ	450 l/min
Temp. pracy	-10°C +50°C
Zakres ciśnień pracy	3 – 10 bar
Pobór prądu	1,8W =/ 3VA
Waga	0,10 kg

Wersja	Numer katalogowy
230V AC	<b>MOD 310 461 230V AC</b>
110V AC	<b>MOD 310 461 110V AC</b>
24V AC	<b>MOD 310 461 24V AC</b>
24V DC	<b>MOD 310 461 24V DC</b>
12V DC	<b>MOD 310 461 12V DC</b>
6V DC	<b>MOD 310 461 6V DC</b>

Uwaga:  
Cewka w zestawie z zaworem.  
Wtyczka zamawiana jest oddzielnie.