

Zawór sterowany jednostronnie pneumatycznie

G 1/8

3/2

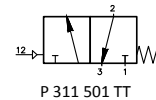
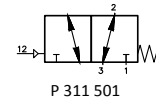
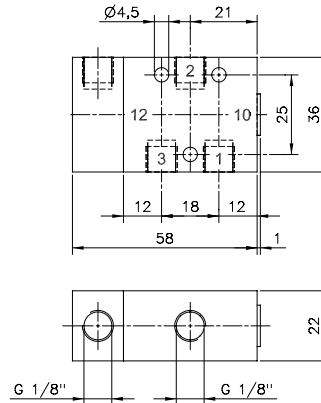
Opis	Zawór sterowany jednostronnie pneumatycznie, powrót sprężyną.
Typ	3/2
Funkcja	NZ/NO
Seria	22
Przyłącza	G 1/8"
Przepływ	650 l/min
Temp. pracy	-10°C +60°C (-40°C +50°C)*
Zakres ciśnień pracy	1 – 10 bar
Ciśnienie aktywujące	3 – 10 bar
Waga	0,13 kg

Wersja	Numer katalogowy
Standard	P 311 501
Temperaturowa*	P 311 501 TT

Uwaga:

NZ - zasilanie podłączone pod przyłącze nr 1.

NO - zasilanie podłączone pod przyłącze nr 3.



● Powrót sprężyną