

# Zawór sterowany jednostronnie pneumatycznie

G 1/4

3/2

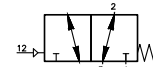
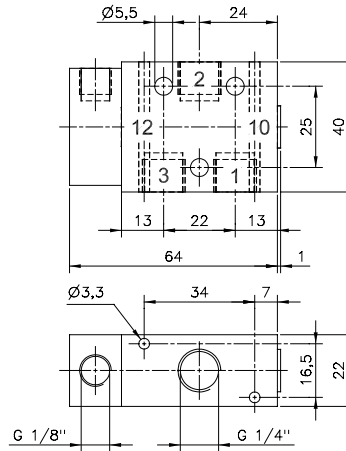
Opis	Zawór sterowany jednostronnie pneumatycznie, powrót sprężyną, możliwy montaż na wyspie.
Typ	3/2
Funkcja	NZ/NO
Seria	22
Przyłącza	G 1/4"
Przepływ	1250 l/min
Temp. pracy	-10°C +60°C (-40°C +50°C)*
Zakres ciśnień pracy	1 – 10 bar
Ciśnienie aktywujące	3 – 10 bar
Waga	0,14 kg

Wersja	Numer katalogowy
Standard	<b>P 311 701 G</b>
Temperaturowa*	<b>P 311 701 G TT</b>

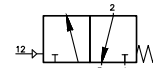
Uwaga:

NZ - zasilanie podłączone pod przyłącze nr 1.

NO - zasilanie podłączone pod przyłącze nr 3.



P 311 701 G



P 311 701 G TT



- Powrót sprężyną
- Możliwy montaż na wyspie