

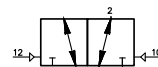
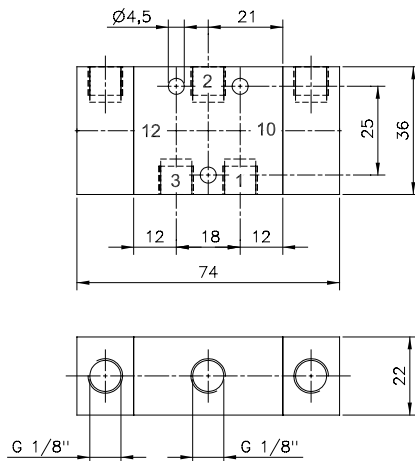
Zawór sterowany dwustronnie pneumatycznie

G 1/8

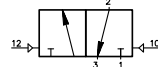
3/2

Opis	Zawór sterowany dwustronnie pneumatycznie.
Typ	3/2
Funkcja	NZ
Seria	22
Przyłącza	G 1/8"
Przepływ	650 l/min
Temp. pracy	-10°C +60°C (-40°C +50°C)*
Zakres ciśnień pracy	1 – 10 bar
Ciśnienie aktywują- jące	2,5 – 10 bar
Waga	0,16 kg

Wersja	Numer katalogowy
Standard	P 320 501
Temperaturowa*	P 320 501 TT
Iskrobezpieczna	P 320 501 EX



P 320 501



P 320 501 TT

