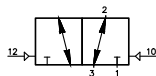
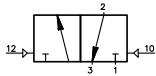


3/2 G 1/4

Zawór sterowany dwustronnie pneumatycznie



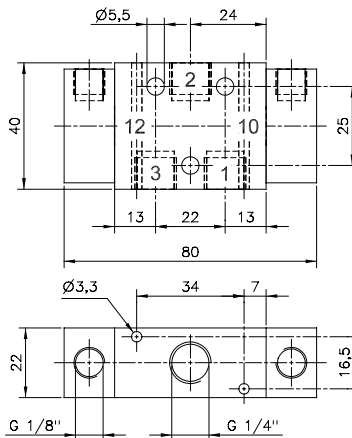
P 320 701 G



P 320 701 G TT



● *Możliwy montaż na wyspie*



Opis	Zawór sterowany dwustronnie pneumatycznie, możliwy montaż na wyspie.
Typ	3/2
Funkcja	NZ
Seria	22
Przyłącza	G 1/4"
Przepływ	1250 l/min
Temp. pracy	-10°C +60°C (-40°C +50°C)*
Zakres ciśnień pracy	1 – 10 bar
Ciśnienie aktywujące	2,5 – 10 bar
Waga	0,17 kg
Wersja	Numer katalogowy
Standard	P 320 701 G
Temperaturowa*	P 320 701 G TT
Iskrobezpieczna	P 320 701 G EX