

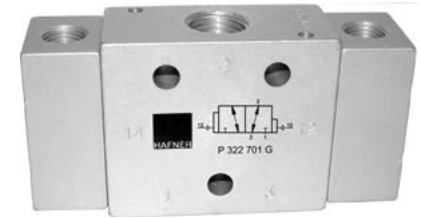
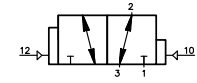
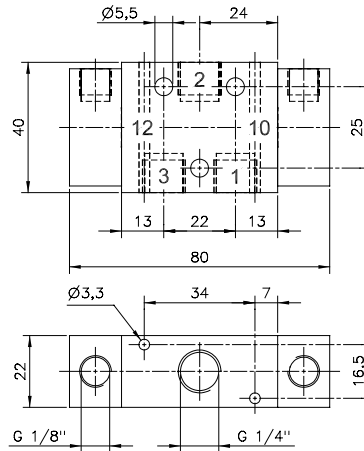
# Zawór sterowany dwustronnie pneumatycznie

G 1/4

3/2

Opis	Zawór sterowany dwustronnie pneumatycznie, sterowanie tłokiem różnicowym, możliwy montaż na wyspie.
Typ	3/2
Funkcja	NZ
Seria	22
Przyłącza	G 1/4"
Przepływ	1250 l/min
Temp. pracy	-10°C +60°C
Zakres ciśnień pracy	1 – 10 bar
Ciśnienie aktywujące	2,5 – 10 bar
Waga	0,17 kg

Wersja	Numer katalogowy
Standard	<b>P 322 701 G</b>



- *Możliwy montaż na wyspie*
- *Sterowanie tłokiem różnicowym*