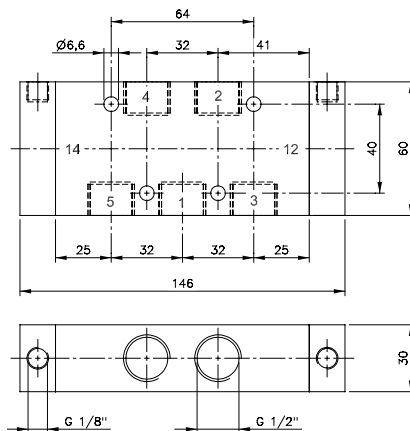
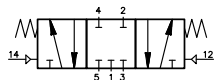


5/3 G 1/2

## Zawór sterowany dwustronnie pneumatycznie



Opis	Zawór sterowany dwustronnie pneumatycznie, powrót sprężyną.
Typ	5/3
Pozycja środkowa	Wszystkie drogi odcięte.
Seria	30
Przyłącza	G 1/2"
Przepływ	3000 l/min
Temp. pracy	-10°C +60°C
Zakres ciśnień pracy	1 – 10 bar
Ciśnienie aktywujące	3 – 10 bar
Waga	0,69 kg

Wersja	Numer katalogowy
Standard	<b>P 531 121</b>
Iskrobezpieczna	<b>P 531 121 EX</b>
Ze stali nierdzewnej	<b>P 531 121 VES</b>