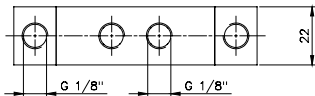
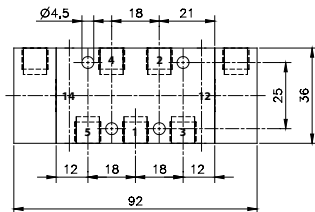
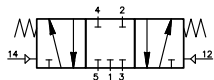


5/3 G 1/8

Zawór sterowany dwustronnie pneumatycznie



Opis	Zawór sterowany dwustronnie pneumatycznie, powrót sprężyną.
Typ	5/3
Pozycja środkowa	Wszystkie drogi odcięte.
Seria	22
Przyłącza	G 1/8"
Przepływ	650 l/min
Temp. pracy	-10°C +60°C
Zakres ciśnień pracy	1 – 10 bar
Ciśnienie aktywujące	3 – 10 bar
Waga	0,20 kg

Wersja	Numer katalogowy
Standard	<b>P 531 501</b>
Iskrobezpieczna	<b>P 531 501 EX</b>