

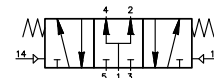
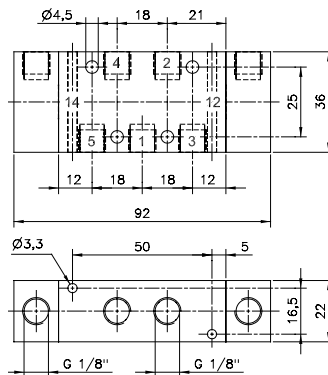
# Zawór sterowany dwustronnie pneumatycznie

G 1/8

5/3

Opis	Zawór sterowany dwustronnie pneumatycznie, powrót sprężyną, możliwy montaż na wyspie.
Typ	5/3
Pozycja środkowa	Zasilanie połączone z odbiornikami.
Seria	22
Przyłącza	G 1/8"
Przepływ	650 l/min
Temp. pracy	-10°C +60°C (-40°C +50°C)*
Zakres ciśnień pracy	1 – 10 bar
Ciśnienie aktywujące	3 – 10 bar
Waga	0,20 kg

Wersja	Opis
Standard	<b>P 533 501 G</b>
Temperaturowa*	<b>P 533 501 G TT</b>



● *Możliwy montaż na wyspie*