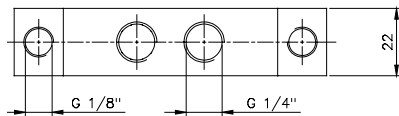
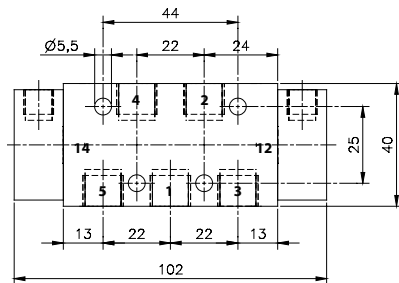
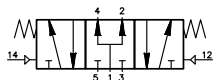


5/3

G 1/4

Zawór sterowany dwustronnie pneumatycznie



Opis	Zawór sterowany dwustronnie pneumatycznie, powrót sprężyną.
Typ	5/3
Pozycja środkowa	Zasilanie połączone z odbiornikami.
Seria	22
Przyłącza	G 1/4"
Przepływ	1250 l/min
Temp. pracy	-10°C +60°C
Zakres ciśnień pracy	1 – 10 bar
Ciśnienie aktywujące	3 – 10 bar
Waga	0,22 kg

Wersja	Numer katalogowy
Standard	P 533 701
Iskrobezpieczna	P 533 701 EX
Ze stali nierdzewnej	P 533 701 VES