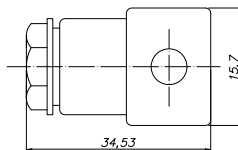
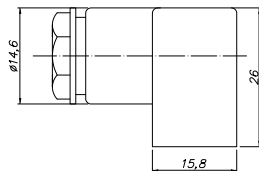


Wtyczka dedykowana do zaworów MD i MK

Opis	Wtyczka dedykowana do cewek MA 16. Przy odpowiednim montażu (razem z uszczelką, śrubą i nakrętką) wtyczka spełnia normę IP 65 z IEC 60 529
Typ przyłącza	Typ C (ISO 152 19)
Średnica przewodu	5 - 6,5 mm

Nr katalogowy	Dioda LED	Napięcie	Moc
ST 162 V 230	Tak	230 V ± 10%	6 A
ST 162 V 24	Tak	24 V ± 10%	6 A
ST 16	Nie	0 250 V	6 A



Wersja bez diody LED



Wersja wyposażona w diodę LED

