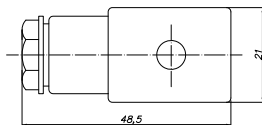
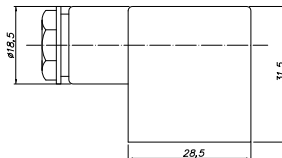


Wtyczka dedykowana do zaworów MH

Opis	Wtyczka dedykowana do cewek MA 22. Przy odpowiednim montażu (razem z uszczelką, śrubą i nakrętką) wtyczka spełnia normę IP 65 z IEC 60 529
Typ przyłącza	Fabryczny
Średnica przewodu	6 - 8 mm

Nr katalogowy	Dioda LED	Napięcie	Moc
ST 222 V 230	Tak	230 V ± 10%	10 A
ST 222 V 24	Tak	24 V ± 10%	10 A
ST 22	Nie	0 250 V	10 A



Wersja bez diody LED



Wersja wyposażona w diodę LED

