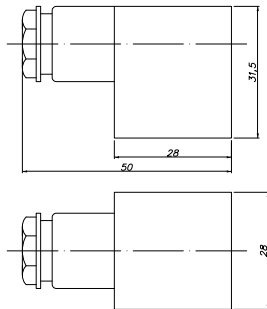


Wtyczka wersja iskrobezpieczna dedykowana do zaworó MH



Opis	Wtyczka dedykowana do cewki MA 30 EEx ia C T6 24. Wersja iskrobezpieczna.
Typ przyłącza	A, ISO 4400
Średnica przewodu	6 - 8 mm

Nr katalogowy	Dioda LED	Napięcie	Moc
ST 30 ATEX	Nie	0 - 250 V	10 A