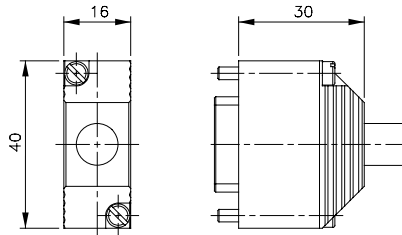


Wtyczka dedykowana do wysp terminalowych



Opis	Wtyczka do wysp zaworowych z przyłączem elektrycznym
Długość przewodu	3000 mm
Wyjście przewodu	Boczne

Nr katalogowy	Liczba zaworów na wyspie
ST 40 G 06	6, wspólny plus lub minus
ST 40 G 14	14, wspólny plus lub minus

Pozycja cewki	Kolor kabla	PIN
1	Brązowy	K
2	Zielony	M
3	Żółty	C
4	Szary	F
5	Różowy	J
6	Niebieski	N
7	Czerwony	B
8	Czarny	G
9	Fioletowy	I

Pozycja cewki	Kolor kabla	PIN
10	Szaro różowy	O
11	Niebiesko czerwony	A
12	Biało zielony	H
13	Brązowo zielony	D
14	Biało żółty	E