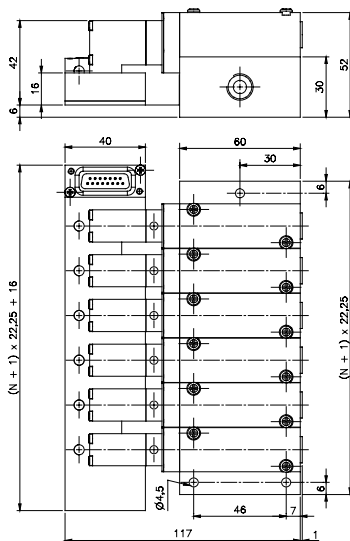
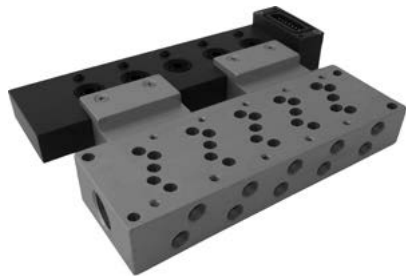


5 - dr G 1/4

Wyspa terminalowa



Opis	Wyspa z przyłączem elektrycznym, wyspa z terminalem.
Typ	Do zaworów 5/2 i 5/3
Przyłącza odbiorników	G 1/8" (na wyspie)
Przyłącza wyspy	G 1/4"
Liczba zaworów na wyspie	od 2 do 14
Wtyczka	Prawa

Wersja	Numer katalogowy
Standard	TR 22 5xx 504

Uwaga:

W miejscu oznaczonym „xx” należy podać ilość zaworów na wyspie np. 09 - 9 zaworów na wyspie.