

Chwytki pneumatyczne

Materiały użyte do konstrukcji chwytaków		
Nr	Część	Materiał
1	Korpus	stop aluminium
2	Pokrywa	stop aluminium
3	Tłok	mosiądz
4	Magnes	magnes
5	Uchwyt magnesu	mosiądz
6	Tłoczyisko	stal nierdzewna
7	Końcowe łączenie tłoczyiska	stop aluminium
8	Dźwignia	stop aluminium
9	Szczęki równoległe	stop aluminium
10	Nakrętka	stal
11	Trzpień szczęki	stal
12	Trzpień dźwigni	stal
13	Uszczelka tłoka	NBR
14	Uszczelka pręta	NBR
15	Oring pokrywy	NBR
16	Oring pręta	NBR
17	Pierścień Segera	stal
18	Śruba z łbem sześciokątnym	stal

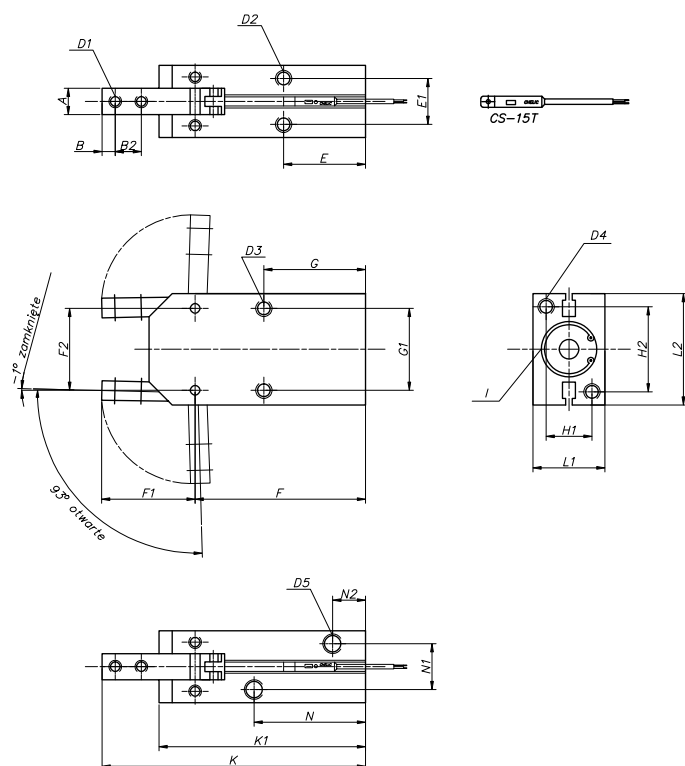
Model	HDM-16	HDM-20	HDM-25	HDM-32	
Średnica tłoka	16	20	25	32	
Rodzaj działania	Dwustronnie				
Czynnik roboczy	Sprężone powietrze				
Zakres ciśnienia pracy	od 1,5 do 7 bar				
Zakres temperatury pracy w °C	od 0 do 60°C				
Max. ilość przesterowań na minutę	180				
Smarowanie	cylinder	nie wymaga smarowania			
	sekcja dźwigni	wymagane			
Teoretyczna siła trzymania (M) Kg	strona zamknięta	0,8 x P	1,7 x P	3,4 x P	6,1 x P
	strona otwarta	1,1 x P	2,3 x P	4,3 x P	8,1 x P
Skuteczna siła chwytu (F) Kg	$F=M/L \times 0,9$				
Długość maksymalnego punktu chwytu (L) mm	80	100	120	140	
Kąty otwarcia/zamknięcia dźwigni	od -1° do 180°				
Przylącze	M5 x 0,8				
Magnes	z magnesem				
L - Teoretyczna długość chwytu; M - Teoretyczna siła trzymania [kg]; P - ciśnienie zasilania chwytaka					

Model	HDM-16	HDM-20	HDM-25	HDM-32
Średnica	16	20	25	32
Nr katalogowy	CHP/HDM/16/180	CHP/HDM/20/180	CHP/HDM/25/180	CHP/HDM/32/180

Chwytyki pneumatyczne

Model	Wymiary [mm]										
	A	B	B1	D1	D2	D3	D4	D5	E	E1	F
HDN-16	8	4	8	M3x0,5	M4x0,7	M4x0,7	M4x0,7	M5x0,8	25	14	52
HDN-20	10	4	10	M4x0,7	M5-0,8	M5-0,8	M5-0,8	M5-0,8	28	16	60,5
HDN-25	12	7	14	M5-0,8	M5-0,8	M5-0,8	M5-0,8	M5-0,8	30	20	67,5
HDN-32	14	9	16	M6-1	M6-1	M6-1	M6-1	M5-0,8	35	26	79

Model	Wymiary [mm]													
	F1	F2	G	G1	H1	H2	I	K	K1	N	N1	N2	L1	L2
HDN-16	28,4	25	31	25	14	26	∅17	80,4	63	34	12	10	22	34
HDN-20	35	31	31,6	31	16	35	∅21	95,5	73,4	37,5	13	11,5	26	45
HDN-25	45	37	35	37	20	40	∅26	112,5	83	42,3	16	12,3	32	52
HDN-32	55,5	46	40	46	26	46	∅34	134,5	97,7	49,5	24	14,6	40	60



Czujnik CS-15T

CS-15T	
Typ	Kontaktron
Napięcie	5 – 120 V DC/AV
Natężenie	100mA max.
Moc	6W max.
Prędkość (częstotliwość) przesterowania	<2ms (500Hz)
Ochrona	IP 67
Średnica przewodu	∅2,8 x 1
Spadek napięcia	3,5V max.
Zakres temperatury pracy	-10° do 70°C
Waga	20±2 g
Nr katalogowy	CZCHP/CS15T

