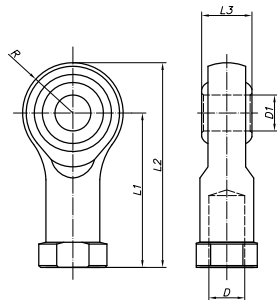


Ø 040 - Ø 200

Końcówka prosta z przegubem kulowym CNOMO



Opis	Końcówka prosta z przegubem kulowym przeznaczona do siłowników CNOMO
Materiał	Stal niklowana
Zakresy temperatur	od - 30°C do 150°C

Ø siłownika	Numer katalogowy	Wymiary [mm]					
		Ø D	Ø D1	L1	L2	L3	R
CNOMO							
040; 050	EM/U/KPK/16/150/S	M 16 x 1,5	Ø 16	64	84	20,5	20,5
063; 080	EM/U/KPK/20/150/S	M 20 x 1,5	Ø 20	77	102	25	25
100; 125	EM/U/KPK/27/200/S	M 27 x 2	Ø 30	110	145	37	37
160; 200	EM/U/KPK/36/200/S	M 36 x 2	Ø 35	125	165	43	40