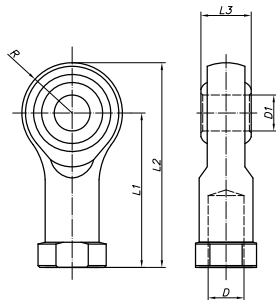


Ø 012 - Ø 100

Końcówka prosta z przegubem kulowym



Opis	Końcówka prosta z przegubem kulowym
Materiał	Stal niklowana
Zakresy temperatur	od - 30°C do 150°C

Ø siłownika	Numer katalogowy	Wymiary [mm]					
		Ø D	Ø D1 H8	L1	L2	L3	R
ISO		Ø 6	Ø 6	30	40	9	10
012	EM/U/KPK/06/100/S	M 6	Ø 6	30	40	9	10
016; 020; 025	EM/U/KPK/08/125/S	M 8	Ø 8	36	48	12	12
032; 040	EM/U/KPK/10/125/S	M 10 x 1,25	Ø 10	43	57	14	14
050; 063	EM/U/KPK/12/125/S	M 12 x 1,25	Ø 12	50,5	66,5	16	16
080; 100	EM/U/KPK/16/150/S	M 16 x 1,5	Ø 16	64	84	20,5	20,5