

Budowa numeru katalogowego

EM / I / PRU / 020 / 0050 / S  
 1 2 3 4 5 6

1. Seria podzespołu:

EM - element mocujący

2. Norma:

I - ISO

3. Rodzaj elementu mocującego:

PRU - przewodnik typ U

4. Średnica dedykowanego siłownika:

012 - Ø12 mm; 016 - Ø16 mm; 020 - Ø20 mm; 025 - Ø25 mm

5. Skok dedykowanego siłownika:

np. 0050 = 50mm

6. Rodzaj łożyskowania:

S - ślizgowe  
 K - kulowe

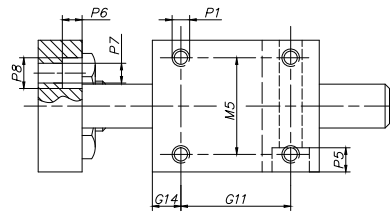
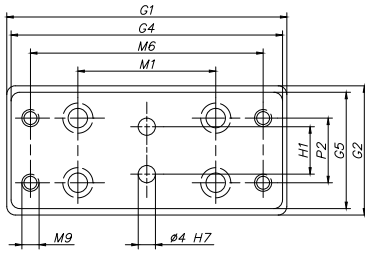


Opis	Prowadnik siłownika typ U
Materiał korpusu	Anodowane aluminium
Materiał uszczelek	Poliuretan
Materiał tulei prowadzącej	Spiek brązu
Materiał trzpieni	Stal węglowa z chromowaną powierzchnią zewnętrzną
Temp. pracy	od - 20°C do 70°C
Zakres skoków	od 25 mm do 2500 mm

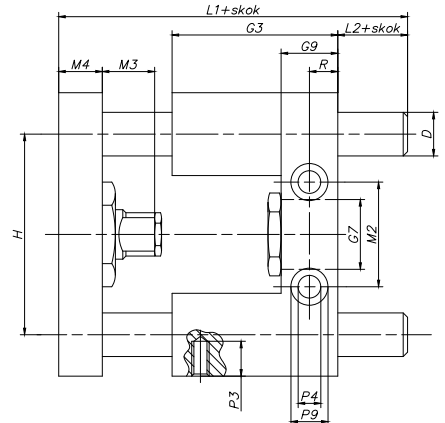
Prowadnik siłownika typ U dla średnicy Ø12mm i Ø16mm

Wymiary [mm]														
Ø	Ø D	G1	G2	G3	G4	G5	Ø G7	G9	G11	G14	H	H1	L1	L2
012	Ø 10	65	30	38	63	27	Ø16	13	25	6,5	46	15	74	10
016	Ø 10	65	30	38	63	27	Ø 16	13	25	6,5	46	15	74	10

Wymiary [mm]																	
Ø	M1	M2	M3	M4	M5	M6	M9	Ø P1	P2	P3	Ø P4	P5	Ø P6	Ø P7	Ø P8	Ø P9	R
012	32	24	12	10	22	54	M4	M4	15	8	Ø5,2	5,5	Ø4,5	Ø4,5	Ø7	Ø8,5	6,5
016	32	24	12	12	22	54	M4	M4	15	8	Ø5,2	5,5	Ø4,5	Ø4,5	Ø7	Ø8,5	6,5



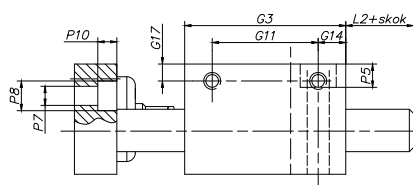
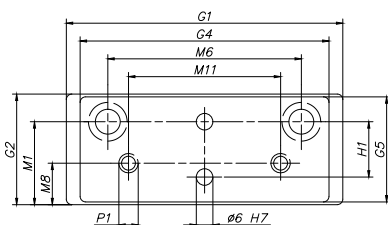
Prowadnik dla średnicy 016



Prowadnik siłownika typ U dla średnic Ø20mm i Ø25mm

Wymiary [mm]															
Ø	D	G1	G2	G3	G4	G5	ØG7	G9	G11	G14	G17	H	H1	R	M1
020	12	100	40	48	90	38	Ø 22	17	32	8	10	76	20	8,5	30
025	12	100	40	48	90	38	Ø 22	17	32	8	10	76	20	8,5	30

Wymiary [mm]																	
Ø	M2	M3	M4	M6	M8	M11	L1	L2	ØP1	P3	ØP4	P5	ØP6	ØP7	ØP8	ØP9	P10
020	46,5	19	12	70	15	55	75	12	M6	15	Ø 9	9	M8	Ø 6,5	Ø 11	Ø 14	7
025	46,5	19	12	70	15	55	83	12	M6	15	Ø 9	9	M8	Ø 6,5	Ø 11	Ø 14	7



Prowadnik dla średnicy 020 - 025

