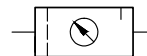


Opis	Stacja dwielementowa, składająca się z zespołu filtrująco-redukcyjnego i smarownicy
Przyłącze	G 1"
Pozycja pracy	Pionowo, korek spustowy na dole
Temp. pracy	Max. 60°C
Zakres ciśnień pracy	Max. 16 bar Min. 1,5 bar z automatycznym spustem kondensatu
Zakres redukcji	0,5 – 10 bar standard; 0,1 – 3 bar; 0,5 – 6 bar; 0,5 – 16 bar
Filtracja	40 µm standard, 8 µm (bezwzględny)
Objętość zbiornika	Max. 300 cm <sup>3</sup> filtr; 550 cm <sup>3</sup> smarownica
Zalecany olej	Pneumatikol UPM
Przepływ	4000 l/min
Waga	4,200 kg



Nr katalogowy	Gwint	Ciśnienie [bar]	B [mm]	C [mm]	D [mm]	Opcja
<b>PNFDO.55 G 0,1-3</b>	G 1"	0,1 – 3	240	471	ø125	Standard
<b>PNFDO.55 G B 0,1-3</b>	G 1"	0,1 – 3	240	471	ø125	Osłona zbiornika
<b>PNFDO.55 G M 0,1-3</b>	G 1"	0,1 – 3	240	471	ø125	Metalowy zbiornik
<b>PNFDO.55 G 0,5-6</b>	G 1"	0,5 – 6	240 <td 471	ø125	Standard	
<b>PNFDO.55 G B 0,5-6</b>	G 1"	0,5 – 6	240	471	ø125	Osłona zbiornika
<b>PNFDO.55 G M 0,5-6</b>	G 1"	0,5 – 6	240	471	ø125	Metalowy zbiornik
<b>PNFDO.55 G 0,5-10</b>	G 1"	0,5 – 10	240	471	ø125	Standard
<b>PNFDO.55 G B 0,5-10</b>	G 1"	0,5 – 10	240	471	ø125	Osłona zbiornika
<b>PNFDO.55 G M 0,5-10</b>	G 1"	0,5 – 10	240	471	ø125	Metalowy zbiornik
<b>PNFDO.55 G 0,5-16</b>	G 1"	0,5 – 16	240	471	ø125	Standard
<b>PNFDO.55 G B 0,5-16</b>	G 1"	0,5 – 16	240	471	ø125	Osłona zbiornika
<b>PNFDO.55 G M 0,5-16</b>	G 1"	0,5 – 16	240	471	ø125	Metalowy zbiornik

#### Akcesoria:

PNBW.50 - mocowanie  
 PNG 63.6 R - manometr  
 PNG 63.10 R - manometr  
 PNG 63.16 R - manometr

PNG 63.25 R - manometr  
 PNDf.33-11 - osłona zbiornika  
 PND0.33 M - metalowy zbiornik

