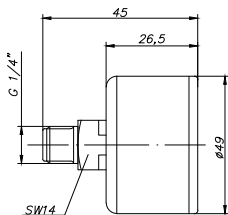


## Manometr Classic - Futura



Opis	Manometr z rurką Bourdon`a (EN 837-1), gwint przyłączeniowy manometru z tyłu
Klasa dokładności	2,5 (EN837-1 /6)
Materiał obudowy	Czarne tworzywo sztuczne
Okno	Krystalicznie czysty plastik
Zakres temperatur pracy	0°C do 60°C
Wpływ temperatury	W momencie kiedy temperatura elementu pomiarowego różni się od temperatury odniesienia (+20°C): Zakres odchylenia $\pm 0,4\%$ / 10°C

Numery katalogowe	Przyłącze	Zakres skali (EN837-1)	Ciśnienie robocze, stałe	Ciśnienie robocze, wahania	Waga
<b>PNG 50.2,5 R G1/4</b>	G 1/4"	Od 0 do 2,5	Od 0 do 2	Od 0 do 1,5	0,070 kg
<b>PNG 50.4 R G1/4</b>	G 1/4"	Od 0 do 4	Od 0 do 3	Od 0 do 2,5	0,070 kg
<b>PNG 50.6 R G1/4</b>	G 1/4"	Od 0 do 6	Od 0 do 4,5	Od 0 do 4	0,070 kg
<b>PNG 50.10 R G1/4</b>	G 1/4"	Od 0 do 10	Od 0 do 7,5	Od 0 do 6,5	0,070 kg
<b>PNG 50.16 R G1/4</b>	G 1/4"	Od 0 do 16	Od 0 do 12	Od 0 do 10,5	0,070 kg
<b>PNG 50.25 R G1/4</b>	G 1/4"	Od 0 do 25	Od 0 do 18,5	Od 0 do 16,5	0,070 kg