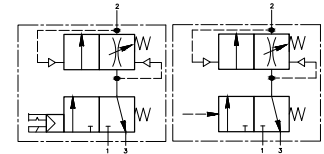


Opis	Stacja dwuelementowa, składająca się z elektrozaworu i zaworu powolnego startu
Przylącze	G 3/8"
Czynnik roboczy	Sprężone powietrze, gazy neutralne
Pozycja pracy	Dowolna
Temp. pracy	Max. 50 °C
Zakres ciśnienia zasilania	Max. 10 bar Min. 2,5 bar
Napięcie	24 V=; 115V / 50 Hz; 230 V / 50 Hz
Moc	Dla prądu stałego 1 - 2,5W Dla prądu zmiennego 3VA / 50Hz
Klasa ochrony	IP 65 zgodnie z normą DIN 40050
Przepływ	1300 l/min (przy sterowaniu elektrycznym) 1800 l/min (przy sterowaniu pneumatycznym)
Waga	0,541 kg



Nr katalogowy	A [mm]	B [mm]	C [mm]	Opcje
<b>PNK2SA-138/C</b>	104	54	----	Nasadka do zaworu elektrycznego cnomo
<b>PNK2SA-138/I</b>	104	54	85	Sterowanie pneumatyczne
<b>PNK2SA-138/24</b>	104	54	117	Sterowanie elektryczne (prąd stały 24V)
<b>PNK2SA-138/115</b>	104	54	117	Sterowanie elektryczne (prąd zmienny 115V / 50Hz)
<b>PNK2SA-138/230</b>	104	54	117	Sterowanie elektryczne (prąd zmienny 230V / 50Hz)

## Akcesoria:

PNKBW.1 - 1225 mocowanie

PNKKOP.1 - zestaw łączeniowy

PNKKOP.1 W - zestaw łączeniowy + montaż ścienny

