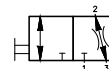


## Zawór kulowy Futura

Wielkość II G 1/2

Opis	Zawór kulowy 3/2, sterowany ręcznie, ze wskaźnikiem położenia. Możliwość zablokowania pokrętki sterującego kłódką, średnica otworu do zbloca $\varnothing 8\text{mm}$
Przyłącze	G 1/2"
Gwint wyjściowy	G 1/2"
Czynnik roboczy	Sprężone powietrze, gazy neutralne
Pozycja pracy	Pionowa
Temp. pracy	Max. 50 °C
Ciśnienie pracy	Max. 16 bar
Sterowanie	Możliwość obrotu pokrętki o 90° (otwarty-zamknięty)
Przepływ	5000 l/min
Waga	0,586 kg



Nr katalogowy	Gwint	A [mm]	B [mm]	C [mm]
<b>PNKBAM-212</b>	G 1/2"	63	67	127

### Akcesoria:

PNKBW.2 - 1225 mocowanie

PNKKOP.2 - zestaw łączeniowy

PNKKOP.2 W - zestaw łączeniowy + montaż naścienny

