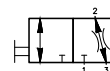


Zawór kulowy Futura

Wielkość 0 G 1/4

Opis	Zawór kulowy 3/2, sterowany ręcznie, ze wskaźnikiem położenia
Przylącze	G 1/4"
Gwint wyjściowy	G 1/4"
Czynnik roboczy	Sprężone powietrze, gazy neutralne
Pozycja pracy	Dowolna
Temp. pracy	Max. 50 °C
Ciśnienie pracy	Max. 12 bar
Sterowanie	Możliwość obrotu pokrętki o 90° (otwarty-zamknięty)
Przepływ (w odniesieniu do schematu przepływ pomiędzy 1 a 2)	2300 l/min
Przepływ (w odniesieniu do schematu przepływ pomiędzy 2 a 3)	380 l/min
Waga	0,097 kg



Nr katalogowy	Gwint	A [mm]	B [mm]	C [mm]
PNKBAV-014	G 1/4"	43	48	76

Akcesoria:

PNKBW.0 - 1225 mocowanie

PNKKOP.0 - zestaw łączeniowy

PNKKOP.0 W - zestaw łączeniowy + montaż naścienny

