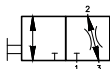


G 3/8 Wielkość I

Zawór kulowy Futura



Opis	Zawór kulowy 3/2, sterowany ręcznie, ze wskaźnikiem położenia. Możliwość zablokowania pokrętła sterującego kłódką, średnica otworu do zbrocza $\varnothing 8\text{mm}$
Przyłącze	G 3/8"
Gwint wyjściowy	G 1/4"
Czynnik roboczy	Sprężone powietrze, gazy neutralne
Pozycja pracy	Pionowa
Temp. pracy	Max. 50 °C
Ciśnienie pracy	Max. 16 bar
Sterowanie	Możliwość obrotu pokrętła o 90° (otwarty-zamknięty)
Przepływ (w odniesieniu do schematu przepływ pomiędzy 1 a 2)	1900 l/min
Przepływ (w odniesieniu do schematu przepływ pomiędzy 2 a 3)	400 l/min
Waga	0,256 kg

Nr katalogowy	Gwint	A [mm]	B [mm]	C [mm]
PNKBAV-138	G 3/8"	52	54	87

Akcesoria:
 PNKBW.1 - 1225 mocowanie
 PNKKOP.1 - zestaw łączeniowy
 PNKKOP.1 W - zestaw łączeniowy + montaż ścienny

