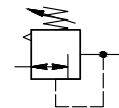


Zawór redukcyjny Futura

Wielkość I G 1/4

| | |
|----------------------------|---|
| Opis | Reduktor membranowy z blokadą pokrętki |
| Przylącze | G 1/4" |
| Czynnik roboczy | Sprężone powietrze, gazy neutralne |
| Pozycja pracy | Dowolna |
| Temp. pracy | Max. 50 °C |
| Max. ciśnienie wejściowe | Max. 16 bar |
| Zakres regulacji ciśnienia | 0,5-8 bar standard; 0,1-1 bara; 0,1-2 bar; 0,2-4 bar; 0,5-10 bar; 0,5-16 bar |
| Przepływ | 2200 l/min |
| Waga | 0,294 kg |



| Nr katalogowy | Gwint | Ciśnienie [bar] | A [mm] | B [mm] | C [mm] |
|------------------------|--------|-----------------|--------|--------|--------|
| PNKREG-114/1 G | G 1/4" | 0,1 - 1 | 52 | 54 | 128,5 |
| PNKREG-114/2 G | G 1/4" | 0,1 - 2 | 52 | 54 | 128,5 |
| PNKREG-114/4 G | G 1/4" | 0,2 - 4 | 52 | 54 | 128,5 |
| PNKREG-114/8 G | G 1/4" | 0,5 - 8 | 52 | 54 | 128,5 |
| PNKREG-114/10 G | G 1/4" | 0,5 - 10 | 52 | 54 | 128,5 |
| PNKREG-114/16 G | G 1/4" | 0,5 - 16 | 52 | 54 | 128,5 |



Akcesoria:

PNKBW.1 - 1225 - mocowanie

PNKBW.1 - 1227 - mocowanie

PNG 50.2,5 R - 25 R - manometr

PNKKOP.1 - zestaw łączeniowy

PNKKOP.1 W - zestaw łączeniowy + montaż ścienny

Uwaga:

Nakrętka do montażu panelowego w zestawie z reduktorem

