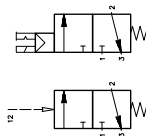


G 3/8 Wielkość II

Elektrozawór 3/2 Futura



Opis	Elektrozawór 3/2
Przyłącze	G 3/8"
Gwint wyjściowy	G 1/2"
Czynnik roboczy	Sprężone powietrze, gazy neutralne
Pozycja pracy	Dowolna
Temp. pracy	Max. 50 °C
Zakres ciśnienia pracy	Max. 10 bar Min. 2 bar
Napięcie	24 V-; 115V / 50 Hz; 230 V / 50 Hz
Moc	Dla prądu stałego 1 - 2,5W Dla prądu zmiennego 3VA / 50Hz
Sterowanie	Elektryczne w standardzie; pneumatyczne
Klasa ochrony	IP 65 zgodnie z normą DIN 40050
Przepływ	4300 l/min
Waga	0,553 kg

Nr katalogowy	A [mm]	B [mm]	C [mm]	Opcje
PNKSOV-238/C	63	67	---	Nasadka do zaworu elektrycznego cnomo
PNKSOV-238/I	63	67	117	Sterowanie pneumatyczne
PNKSOV-238/24	63	67	150	Sterowanie elektryczne (prąd stały 24V)
PNKSOV-238/115	63	67	150	Sterowanie elektryczne (prąd zmienny 115V / 50Hz)
PNKSOV-238/230	63	67	150	Sterowanie elektryczne (prąd zmienny 230V / 50Hz)

Akcesoria:
 PNKBW.2 - 1225 mocowanie
 PNKKOP.2 - zestaw łączeniowy
 PNKKOP.2 W - zestaw łączeniowy + montaż ścienny

