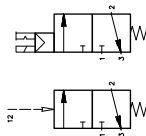


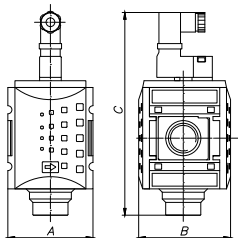
# G 1 Wielkość III

# Elektrozawór 3/2 Futura



Opis	Elektrozawór 3/2
Przyłącze	G 1"
Gwint wyjściowy	G 1/2"
Czynnik roboczy	Sprężone powietrze, gazy neutralne
Pozycja pracy	Dowolna
Temp. pracy	Max. 50 °C
Zakres ciśnienia pracy	Max. 10 bar Min. 2 bar
Napięcie	24 V=; 115V / 50 Hz; 230 V / 50 Hz
Moc	Dla prądu stałego 1 - 2,5W Dla prądu zmiennego 3VA / 50Hz
Sterowanie	Elektryczne w standardzie; pneumatyczne
Klasa ochrony	IP 65 zgodnie z normą DIN 40050
Przepływ	12500 l/min
Waga	1,021 kg

Nr katalogowy	A [mm]	B [mm]	C [mm]	Opcje
<b>PNKSOV-41/C</b>	85	93	---	Nasadka do zaworu elektrycznego cnomo
<b>PNKSOV-41/I</b>	85	93	145	Sterowanie pneumatyczne
<b>PNKSOV-41/24</b>	85	93	178	Sterowanie elektryczne (prąd stały 24V)
<b>PNKSOV-41/115</b>	85	93	178	Sterowanie elektryczne (prąd zmienny 115V / 50Hz)
<b>PNKSOV-41/230</b>	85	93	178	Sterowanie elektryczne (prąd zmienny 230V / 50Hz)



Akcesoria:  
 PNKBW.4 - 1225 mocowanie  
 PNKKOP.4 - zestaw łączeniowy  
 PNKKOP.4 W - zestaw łączeniowy + montaż naścienny