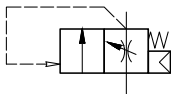


G 1/4 Wielkość 0

Zawór powolnego startu Futura



Opis	Zawór powolnego startu
Przyłącze	G 1/4"
Czynnik roboczy	Sprężone powietrze, gazy neutralne
Pozycja pracy	Dowolna
Temp. pracy	Max. 50 °C
Zakres ciśnienia zasilania	Max. 12 bar Min. 2,5 bar
Wydajność ciśnienia	50 % (dla układów zamkniętych)
Przepływ	2000 l/min
Waga	0,136 kg

Nr katalogowy	Gwint	A [mm]	B [mm]	C [mm]
PNKSSV-014	G 1/4"	43	48	81

Akcesoria:
PNKBW.0 - 1225 mocowanie
PNKKOP.0 - zestaw łączeniowy
PNKKOP.0 W - zestaw łączeniowy + montaż ścienny

