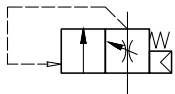


## G 3/8 Wielkość II

## Zawór powolnego startu Futura



Opis	Zawór powolnego startu
Przyłącze	G 3/8"
Czynnik roboczy	Sprężone powietrze, gazy neutralne
Pozycja pracy	Dowolna
Temp. pracy	Max. 50 °C
Zakres ciśnienia zasilania	Max. 16 bar Min. 2,5 bar
Wydajność ciśnienia	50 % (dla układów zamkniętych)
Przepływ	4400 l/min
Waga	0,548 kg

Nr katalogowy	Gwint	A [mm]	B [mm]	C [mm]
<b>PNKSSV-238</b>	G 3/8"	63	67	111,5

### Akcesoria:

PNKBW.2 - 1225 mocowanie

PNKKOP.2 - zestaw łączeniowy

PNKKOP.2 W - zestaw łączeniowy + montaż ścienny

