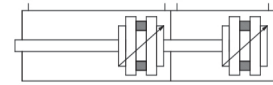


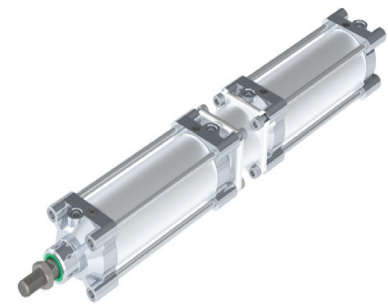
**Dane techniczne**

Ciśnienie pracy	od 1 do 10 bar
Temperatura pracy	od -20°C do 80°C (uszcz. poliuretanowe), od 0°C do 150°C (uszcz. vitonowe)
Wersja	Tandem multipozycyjny dwustronnego działania, magnes zabudowany w tłoku
Średnice	ø32mm; ø40mm; ø50mm; ø63mm; ø80mm; ø100mm; ø125mm
Skoki	wg indywidualnych ustaleń
Czynnik roboczy	Sprężone powietrze o maksymalnej wielkości cząsteczek stałych: - 10 µm - niesmarowane, - 40 µm - smarowane mgłą olejową od 3 do 6 kropel/m <sup>3</sup>



**Wymiary [mm]**

Ø	32	40	50	63	80	100	125
A	22	24	32	32	40	40	54
AF	12	12	16	16	20	20	32
KF	M6	M8	M8	M10	M10	M12	M16
KK	M10x1,25	M12x1,25	M16x1,5	M16x1,5	M20x1,5	M20x1,5	M27x2
L8	94	105	106	121	128	138	160
P	39	45	52	53	65	77	93
WH	26	30	37	37	46	51	65
*	20	22	25	25	35	35	35



\* = skok amortyzacji  
+ = dodać skok x1,x2

