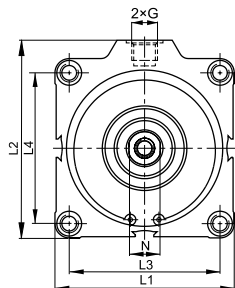
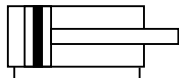


Ø 063 - Ø 100

Siłowniki dociskowe dwustronnego działania



Dane techniczne

Ciśnienie pracy	Max 10 bar
Temperatura pracy	od - 20°C do 80°C
Wersja	Dwustronnego działania
Średnice	ø63 mm; ø80 mm; ø100 mm
Skoki	Od 5 do 50 mm
Czynnik roboczy	Sprężone powietrze o maksymalnej wielkości cząsteczek stałych: - 10 µm - niesmarowane, - 40 µm - smarowane mgłą olejową od 3 do 6 kropeł/m ³

Wymiary [mm]

ø	øD	M	D1	øD2	G	L1	L2	L3	L4
063	16	M 8	M 10	13,5	G 1/8"	80	88	62	62
080	20	M 10	M 10	13,5	G 1/4"	100	110	82	82
100	25	M 12	M 12	16,5	G 1/4"	124	134	103	103

Wymiary [mm]

ø	H	F	F1	B	C	K	N	E
63	54	14	14	9	30	17	13	9
80	59	16	16	9	30	17	17	9
100	66	18	18	10	35	20	22	10,5

