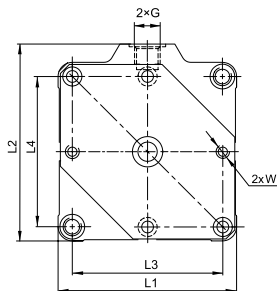
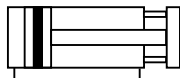


Ø 016 - Ø 025

Siłowniki dociskowe z zabezpieczeniem przed obrotem



Dane techniczne

Ciśnienie pracy	Max 10 bar
Temperatura pracy	od - 20°C do 80°C
Wersja	Dwustronnego działania z zabezpieczeniem przed obrotem
Średnice	Ø16 mm; Ø20 mm; Ø25 mm
Skoki	Od 5 do 25mm
Czynnik roboczy	Sprężone powietrze o maksymalnej wielkości cząsteczek stałych: - 10 µm - niesmarowane, - 40 µm - smarowane mgłą olejową od 3 do 6 kropeł/m ³

Wymiary [mm]

Ø	D1	Ø D2	G	L1	L2	L3	L4	E
016	M 4	6	M 5	28	31	20	20	4
020	M 5	7,5	M 5	32	35	22	22	4,5
025	M 5	7,5	M 5	38	44,5	26	28	4,5

Wymiary [mm]

Ø	H	B	F	F1	C	K	K1	P	ØM	W
016	29	10,5	6	12	13	6	---	M 3	---	M 3
020	32	10	6	15	16	8	---	M 4	---	M 4
025	40	10	9,5	9,5	16	8	---	M 4	---	M 4

