

Pozycjoner Bar - Posiswitch

Charakterystyka techniczna

Mikroprzełącznik	Typ M2
Napięcie/natężenie	DC do 120V / 4A AC do 250V / 16A
Styki	Srebro / nikiel powlekane
Funkcja przełącznika	Styki przełączne
Czujnik indukcyjny	Typ D2, bezpośrednie przełączenie, 3-przewodowe
Zakres napięcia	10V - 36V/DC
Natężenie	200 mA
Funkcja przełącznika	+ Wylłącznik, PNP normalnie otwarty, tłumiony lub nietłumiony w końcowym położeniu
Materiały:	
Obudowa	Aluminiowa, powlekana żywicą
Śruby	stal nierdzewna A2
Dławice	PA
Kąt obrotu	do 180 °
Rodzaj ochrony	IP 67
Zakres temperatur	-20°C do +70°C
Dławice	Do 4 dławic – 3 x M16, 1 x M20
Waga	520g



Budowa numeru katalogowego

$\frac{PH}{1}$
 $\frac{XX}{2}$
 $\frac{X}{3}$
 $\frac{X}{4}$
 $\frac{XX}{5}$
 $\frac{XXX}{6}$

1. Wersja:

- M2 - 2 mechaniczne przełączniki
- D2 - 2 czujniki zbliżeniowe, 3-przewodowe, PNP normalnie otwarty

2. Rodzaj uchwytów montażowych:

- 0 - brak
- 1 - uchwyt montażowy 80 x 30 x 30 mm
- 2 - uchwyt montażowy 130 x 30 x 30 mm
- 3 - uchwyt montażowy 80 x 30 x 20 mm
- 4 - uchwyt montażowy 130 x 30 x 50 mm

3. Wzorzec otworów w obudowie:

- 0 - brak (montaż za pomocą uchwytu montażowego)
- 1 - 80 x 30 mm
- 2 - 130 x 30 mm

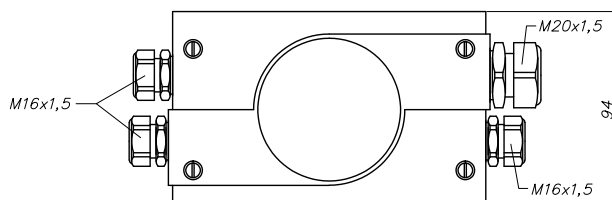
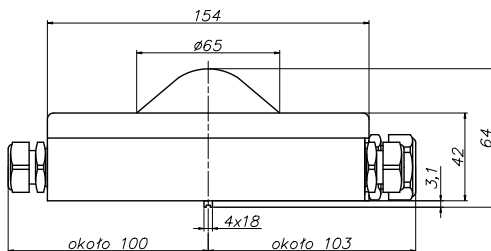
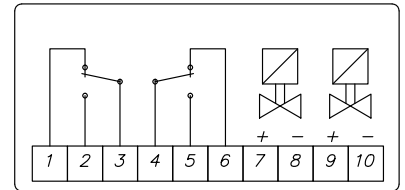
4. Zintegrowany elektrozawór sterowania:

- S1 - zintegrowany elektrozawór sterowania z jednym elektromagnesem (monostabilny zawór sterowania/monostabilne sterowanie zaworem)
- S2 - zintegrowany elektrozawór sterowania z dwoma elektromagnesami (bistabilny zawór sterowania/bistabilne sterowanie zaworem)

5. Ciśnienie równowagi urządzenie DAE:

DAE - ciśnienie równowagi urządzenie DAE - pozwala uniknąć wewnętrznej kondensacji

Mikroprzełącznik
Typ M2



Czujnik indukcyjny
Typ D2

